

## RAST ŞARKI

**Müzik : SÂLİH SUPHİ SONER**

**Söz : R. GÖKALP ARKIN**

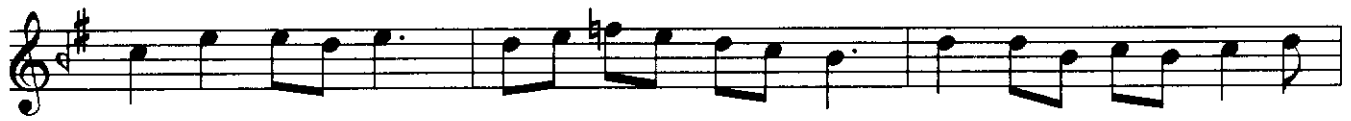
**Usûlü : AKSAK**

( İlkbahara bürünmüşsün )

( ♩ = 224 )



(ARANAĞMESİ \_\_\_\_\_)



İlk ba ha ra bü rün— müş— sün Gül yü zü— ne—



şal\_\_\_\_\_ o lay\_\_\_ dım (SAZ\_\_\_) o lay\_\_\_ dım



Gü le bü| bü| le dön| müş sün Tu tun du ğun dal\_\_\_\_\_



o lay- dım Gü le- bül bü le dön- müş- sün



Tu tun du- ğun- dal\_\_\_\_\_ o lay- dım



(ARA SAZI\_\_\_\_\_



# RAST ŞARKI

( 2. Sahife )

SÂLİH SUPHİ SONER

Meh tab da ben iz le rin de U zan mış\_ ken

diz le rin\_ de (SAZ\_ ) (SAZ\_ )

Se nin ye şil göz le rin de Si lin\_ mez\_ ha

yal\_ o lay\_ dım Se nin ye şil göz le rin\_ de

Si lin mez ha yâl\_ o lay\_ dım

(SAZ\_ )

Di lin den düş me yen bes\_ te Se ni yâd e den\_ her\_ ses\_ te

Ha ram su nup des te des te\_ Boy nun\_ da ve\_ bâl\_ o lay\_

dım Ha ram su nup des te des\_ te Boy nun\_ da\_ ve\_

# RAST ŞARKI

( 3. Sahife )

SÂLİH SUPHİ SONER

bâl o lay dım (SAZ...)

İ çip aş kın şa râ bı nı Du dak la rı nın â bı nı

O se nin mâ hi tâ bı nı Seyr e der ken lâl o lay-

dım O se nin mâ hi tâ bı nı

Sey re der ken lâl o lay dım (Son)

E.B.

İlkbahara bürünmüşsün  
Gül yüzüne şal olayım  
Güle bülbüle dönmüşsün  
Tutunduğun dal olaydım

Mehtabda ben izlerinde  
Uzanmışken dizlerinde  
Senin yeşil gözlerinde  
Silinmez hayâl olaydım

Dilinden düşmeyen beste  
Seni yâd eden her seste  
Haram sunup deste deste  
Boynunda vebâl olaydım

İçip aşkın şarabını  
Dudaklarının âbını  
O senin mâh-i tâbını  
Seyrederken lâl olaydım  
(Ramazan Gökalp ARKIN)